

บริษัทหลักทรัพย์จัดการกองทุน  
อีสท์สปริง (ประเทศไทย) จำกัด

ข้อมูล ณ วันที่ 30 ธันวาคม 2567

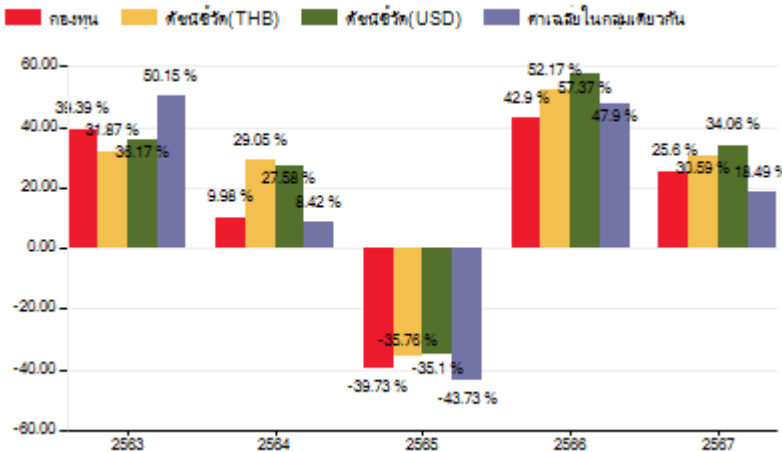
**ประเภทกองทุนรวม / กลุ่มกองทุนรวม**

- ▶ กองทุนรวมตราสารทุน (Equity Fund)
- ▶ กองทุนรวมฟีดเดอร์ (Feeder Fund)
- ▶ กลุ่ม Technology Equity

**นโยบายและกลยุทธ์การลงทุน**

- ▶ ลงทุนในกองทุน POLAR CAPITAL FUNDS PLC-GLOBAL TECHNOLOGY FUND กองทุนหลักลงทุนในบริษัทที่เกี่ยวข้องกับเทคโนโลยีทั่วโลก กองทุนอาจลงทุนในสัญญาซื้อขายล่วงหน้าเพื่อเพิ่มประสิทธิภาพในการบริหารการลงทุน (EPM) กองทุนหลักบริหารจัดการโดย Polar Capital Funds public limited company
- ▶ กลยุทธ์การลงทุน : มุ่งหวังให้ผลประกอบการเคลื่อนไหวตามกองทุนหลัก โดยกองทุนหลักมุ่งหวังให้ผลประกอบการเคลื่อนไหวสูงกว่าดัชนีชี้วัด

**ผลการดำเนินงานและดัชนีชี้วัดย้อนหลัง 5 ปีปฏิทิน (% ต่อปี)**



**ผลการดำเนินงานย้อนหลังแบบปักหมุด (%ต่อปี)**

	YTD	3 เดือน	6 เดือน	1 ปี
กองทุน	25.60	7.17	2.15	25.37
ดัชนีชี้วัด (THB)	30.59	5.91	4.80	30.30
ดัชนีชี้วัด (USD)	34.06	5.90	6.93	33.74
ค่าเฉลี่ยในกลุ่มเดียวกัน	18.49	9.18	7.35	18.49
ความผันผวนกองทุน	23.73	20.19	23.62	23.73
ความผันผวนดัชนีชี้วัด (THB)	20.72	17.03	21.37	20.72
ความผันผวนดัชนีชี้วัด (USD)	20.83	17.06	21.48	20.83
	3 ปี	5 ปี	10 ปี	ตั้งแต่จัดตั้ง
กองทุน	2.65	-	-	10.88
ดัชนีชี้วัด (THB)	8.47	-	-	17.78
ดัชนีชี้วัด (USD)	11.03	-	-	19.31
ค่าเฉลี่ยในกลุ่มเดียวกัน	-3.32	-	-	-
ความผันผวนกองทุน	27.19	-	-	26.38
ความผันผวนดัชนีชี้วัด (THB)	24.65	-	-	26.00
ความผันผวนดัชนีชี้วัด (USD)	30.44	-	-	32.37

ต่ำ	ระดับความเสี่ยง								สูง
	1	2	3	4	5	6	7	8	
<b>คำอธิบาย</b>									
ลงทุนในตราสารทุน โดยเน้นลงทุนเกี่ยวข้องกับเทคโนโลยีทั่วโลก โดยเฉลี่ยในรอบปีไม่น้อยกว่า 80% ของ NAV									

<b>ข้อมูลกองทุนรวม</b>	
วันจดทะเบียนกองทุน	07 ก.พ. 2563
วันเริ่มต้น class	-
นโยบายการจ่ายเงินปันผล	ไม่มีนโยบายจ่ายเงินปันผล
การรับซื้อคืนหน่วยลงทุนอัตโนมัติ	-
อายุกองทุน	ไม่กำหนด

**ผู้จัดการกองทุนรวม**

น.ส. ธีรนาถ ธรรมภิมุขวัฒนา (ตั้งแต่ 07 ก.พ. 2563)  
นาย ปริพนธ์ ศรีบุญ (ตั้งแต่ 01 พ.ย. 2566)

**ดัชนีชี้วัด :**

1. ดัชนี Dow Jones Global Technology Net Total Return สัดส่วน 100%  
หมายเหตุ : ในรูปสกุลเงินดอลลาร์สหรัฐ ปรับด้วยต้นทุนการป้องกันความเสี่ยงด้านอัตราแลกเปลี่ยนเพื่อเทียบเท่าค่าสกุลเงินบาท ณ วันที่คำนวณผลตอบแทนประมาณร้อยละ 90 และปรับด้วยอัตราแลกเปลี่ยนเพื่อเทียบกับค่าสกุลเงินบาท ณ วันที่คำนวณผลตอบแทน ประมาณร้อยละ 10  
สำหรับผลการดำเนินงานย้อนหลังแบบปักหมุด ผลการดำเนินงานน้อยกว่า 1 ปี คำนวณตามระยะเวลาจริง

**คำเตือน :**

- ▶ การลงทุนในกองทุนรวมไม่ใช่การฝากเงิน
- ▶ ผลการดำเนินงานในอดีตของกองทุนรวม ไม่ได้เป็นสิ่งยืนยันถึงผลการดำเนินงานในอนาคต

การเข้าร่วมต่อต้านทุจริต: มีบริษัทแม่ดูแลให้ทำตามกฎหมาย  
จัดอันดับกองทุน Morningstar ★★★★★

หนังสือชี้ชวนฉบับเต็ม



ผู้ลงทุนสามารถศึกษาเครื่องมือ  
บริหารความเสี่ยงด้านสภาพคล่อง  
ได้ในหนังสือชี้ชวนฉบับเต็ม

[www.eastspring.co.th](http://www.eastspring.co.th)

ชื่อเดิม : กองทุนเปิดธนาชาติ อีสท์สปริง โกลบอล เทคโนโลยี (T-ES-GTech)  
ชื่อใหม่ : กองทุนเปิดอีสท์สปริง Global Technology (ES-GTECH)  
เปลี่ยนแปลงชื่อกองทุนนี้ผลตั้งแต่วันที่ 17 มิถุนายน 2567 เป็นต้นไป

**การซื้อขายหน่วยลงทุน**

วันทำการซื้อ : ทุกวันทำการ  
 เวลาทำการ : 08:30 น. -15:30 น.  
 การซื้อครั้งแรกขั้นต่ำ : 1 บาท  
 การซื้อครั้งถัดไปขั้นต่ำ : 1 บาท

**การขายคืนหน่วยลงทุน**

วันทำการขายคืน : ทุกวันทำการ  
 เวลาทำการ : 08:30 น. -15:30 น.  
 การขายคืนขั้นต่ำ : 1 บาท  
 ยอดคงเหลือขั้นต่ำ : ไม่กำหนด  
 ระยะเวลารับเงินค่าขายคืน : T+4

**ข้อมูลเชิงสถิติ**

Maximum Drawdown	-43.35%
Recovering Period	1 ปี 6 เดือน
FX Hedging	96.26%
อัตราส่วนหมุนเวียนการลงทุน	19.89%
Sharpe Ratio	0.04%

Remark : ปัจจุบันและในภาวะปกติจะชำระภายใน 4 วันทำการซื้อขายถัดจากวันทำการซื้อขาย

**ค่าธรรมเนียมที่เรียกเก็บจากกองทุนรวม (% ต่อปีของ NAV)**

ค่าธรรมเนียม	สูงสุดไม่เกิน	เก็บจริง
การจัดการ	2.140	1.070
รวมค่าใช้จ่าย*	4.040	1.213

หมายเหตุ : รวมค่าใช้จ่าย ของรอบบัญชี วันที่ 7 ก.พ. 66 - 6 ก.พ. 67 และสามารถดูค่าธรรมเนียมอื่นๆเพิ่มเติมได้ที่หนังสือชี้ชวนส่วนข้อมูลกองทุนรวม

**ค่าธรรมเนียมที่เรียกเก็บจากผู้ถือหน่วย (% ของมูลค่าหน่วยลงทุน)**

ค่าธรรมเนียม	สูงสุดไม่เกิน	เก็บจริง
การขาย	2.140	1.605
การรับซื้อคืน	2.140	ยกเว้น
การสับเปลี่ยนหน่วยลงทุนเข้า	2.140	1.605
การสับเปลี่ยนหน่วยลงทุนออก	2.140	ยกเว้น
การโอนหน่วย	53.50 บาท ต่อ 1,000 หน่วย 5 บาท ต่อ 1,000 หน่วย	

หมายเหตุ : สามารถดูค่าธรรมเนียมอื่นๆ เพิ่มเติมได้ที่หนังสือชี้ชวนส่วนข้อมูลกองทุนรวม

**สัดส่วนประเภททรัพย์สินที่ลงทุน**

ชื่อประเภททรัพย์สิน	% NAV
หน่วยลงทุน ในต่างประเทศ	97.54
เงินฝากและอื่นๆ	2.47

**ทรัพย์สินที่ลงทุน 5 อันดับแรก**

ชื่อหลักทรัพย์	% NAV
Polar Capital Global Technology Fund USD Class I Dist (POLGTIU)	97.54

การลงทุนในกองทุนอื่นเกินกว่า 20% (กองในประเทศ และหรือกองต่างประเทศ)

ชื่อกองทุน : Polar Capital Global Technology Fund USD Class I Dist

ISIN code : IE00B42NVC37

Bloomberg code : POLGTIU

## คำอธิบาย

Maximum Drawdown เปอร์เซ็นต์ของผลขาดทุนสูงสุดของกองทุนรวมในระยะเวลา 5 ปีย้อนหลัง (หรือตั้งแต่จัดตั้งกองทุนกรณีที่ยังไม่ครบ 5 ปี) โดยวัดจากระดับ NAV ต่อหน่วยที่จุดสูงสุดไปจนถึงจุดต่ำสุดในช่วงที่ NAV ต่อหน่วยปรับตัวลดลง ค่า Maximum Drawdown เป็นข้อมูลที่ช่วยให้ทราบถึงความเสี่ยงที่อาจจะขาดทุนจากการลงทุนในกองทุนรวม

Recovering Period ระยะเวลาการฟื้นตัว เพื่อเป็นข้อมูลให้ผู้ลงทุนทราบถึงระยะเวลาตั้งแต่การขาดทุนสูงสุดจนถึงระยะเวลาที่ฟื้นกลับมาที่เงินทุนเริ่มต้นใช้เวลานานเท่าใด

FX Hedging เปอร์เซ็นต์ของการลงทุนในสกุลเงินต่างประเทศที่มีการป้องกันความเสี่ยงจากอัตราแลกเปลี่ยน

อัตราส่วนหมุนเวียนการลงทุน ความถี่ของการซื้อขายหลักทรัพย์ในพอร์ตกองทุนในช่วงเวลาใดช่วงเวลานึง โดยคำนวณจากมูลค่าที่ต่ำกว่า ระหว่างผลรวมของมูลค่าการซื้อหลักทรัพย์กับผลรวมของมูลค่าการขายหลักทรัพย์ของกองทุนรวมในรอบระยะเวลา 1 ปีหารด้วยมูลค่า NAV ของกองทุนรวมเฉลี่ยในรอบระยะเวลาเดียวกัน กองทุนรวมที่มีค่า portfolio turnover สูง บ่งชี้ถึงการซื้อขายหลักทรัพย์บ่อยครั้งของผู้จัดการกองทุนและทำให้มีต้นทุนการซื้อขายหลักทรัพย์ที่สูง จึงต้องพิจารณาเปรียบเทียบกับผลการดำเนินงานของกองทุนรวมเพื่อประเมินความคุ้มค่าของการซื้อขายหลักทรัพย์ดังกล่าว

Sharpe Ratio อัตราส่วนระหว่างผลตอบแทนส่วนเพิ่มของกองทุนรวมเปรียบเทียบกับความเสี่ยงจากการลงทุน โดยคำนวณจากผลต่างระหว่างอัตราผลตอบแทนของกองทุนรวมกับอัตราผลตอบแทนที่ปราศจากความเสี่ยง (risk-free rate) เปรียบเทียบกับค่าเบี่ยงเบนมาตรฐาน (standard deviation) ของกองทุนรวม ค่า Sharpe Ratio สะท้อนถึงอัตราผลตอบแทนที่กองทุนรวมควรได้รับเพิ่มขึ้นเพื่อชดเชยกับความเสี่ยงที่กองทุนรวมรับมา โดยกองทุนรวมที่มีค่า Sharpe Ratio สูงกว่าจะเป็นกองทุนที่มีประสิทธิภาพในการบริหารจัดการการลงทุนที่ดีกว่า เนื่องจากได้รับผลตอบแทนส่วนเพิ่มที่สูงกว่าภายใต้ระดับความเสี่ยงเดียวกัน

Alpha ผลตอบแทนส่วนเกินของกองทุนรวมเมื่อเปรียบเทียบกับดัชนีชี้วัด (benchmark) โดยค่า Alpha ที่สูง หมายถึง กองทุนสามารถสร้างผลตอบแทนได้สูงกว่าดัชนีชี้วัด ซึ่งเป็นผลจากประสิทธิภาพของผู้จัดการกองทุนในการคัดเลือกหรือหาจังหวะการลงทุนในหลักทรัพย์ได้อย่างเหมาะสม

Beta ระดับและทิศทาง การเปลี่ยนแปลงของอัตราผลตอบแทนของหลักทรัพย์ในพอร์ตการลงทุน โดยเปรียบเทียบกับอัตราการเปลี่ยนแปลงของตลาด Beta น้อยกว่า 1 แสดงว่า หลักทรัพย์ในพอร์ตการลงทุนมีการเปลี่ยนแปลงของอัตราผลตอบแทนน้อยกว่า การเปลี่ยนแปลงของอัตราผลตอบแทนของกลุ่มหลักทรัพย์ของตลาด Beta มากกว่า 1 แสดงว่า หลักทรัพย์ในพอร์ตการลงทุนมีการเปลี่ยนแปลงของอัตราผลตอบแทนมากกว่า การเปลี่ยนแปลงของอัตราผลตอบแทนของกลุ่มหลักทรัพย์ของตลาด

Tracking Error อัตราผลตอบแทนของกองทุนมีประสิทธิภาพในการเลียนแบบดัชนีชี้วัด โดยหาก tracking error ต่ำ หมายถึงกองทุนรวมมีประสิทธิภาพในการสร้างผลตอบแทนให้ใกล้เคียงกับดัชนีชี้วัด กองทุนรวมที่มีค่า tracking error สูง จะมีอัตราผลตอบแทนโดยเฉลี่ยห่างจากดัชนีชี้วัดมากขึ้น

Yield to Maturity อัตราผลตอบแทนจากการลงทุนในตราสารหนี้โดยถือจนครบกำหนดอายุ ซึ่งคำนวณจากดอกเบี้ยที่ได้รับในอนาคตตลอดอายุตราสารและเงินต้นที่จะได้รับคืน นำมาคิดลดเป็นมูลค่าปัจจุบัน โดยใช้วัดอัตราผลตอบแทนของกองทุนรวมตราสารหนี้ คำนวณจากค่าเฉลี่ยถ่วงน้ำหนักของ Yield to Maturity ของตราสารหนี้แต่ละตัวที่กองทุนมีการลงทุน และเนื่องจาก Yield to Maturity มีหน่วยมาตรฐานเป็นเปอร์เซ็นต์ต่อปี จึงสามารถนำไปใช้เปรียบเทียบอัตราผลตอบแทนระหว่างกองทุนรวมตราสารหนี้ที่มีนโยบายถือครองตราสารหนี้จนครบกำหนดอายุและมีลักษณะการลงทุนที่ใกล้เคียงกันได้



[www.eastspring.co.th](http://www.eastspring.co.th)

บริษัทหลักทรัพย์จัดการกองทุน อีสท์สปริง (ประเทศไทย) จำกัด  
ชั้น 9 อาคาร มิตรทาวน์ ออฟฟิศ ทาวเวอร์ 944 ถนนพระราม 4  
แขวงวังใหม่ เขตปทุมวัน กรุงเทพมหานคร 10330

| ศูนย์ที่ปรึกษาการลงทุน 1725 | ผู้สนับสนุนการขายและรับซื้อคืนหน่วยลงทุน ที่ได้รับการแต่งตั้ง